



gemeente  
**Oost Gelre**

# Denkrichting Besselinkschans

18 januari 2023

- 19.15 uur      Opening
- 19.20 uur      Doel van proces, wethouder Bart Porskamp
- 19.30 uur      Beschrijving van het proces tot nu toe, projectleider René Huls
- 20.15 uur      Wat staat ons nog te doen, René Huls
- 20.30 uur      Vragen, suggesties en opmerkingen
- 20.55 uur      Afsluiting, wethouder Bart Porskamp
- 21.00 uur      Voor wie wil: napraten met drankje

## Besselinkschans:

- Natuur
- Motorcross
- Werken en wonen
- Recreatie
- Evenementen



Visie uit 2014 geldt nog steeds

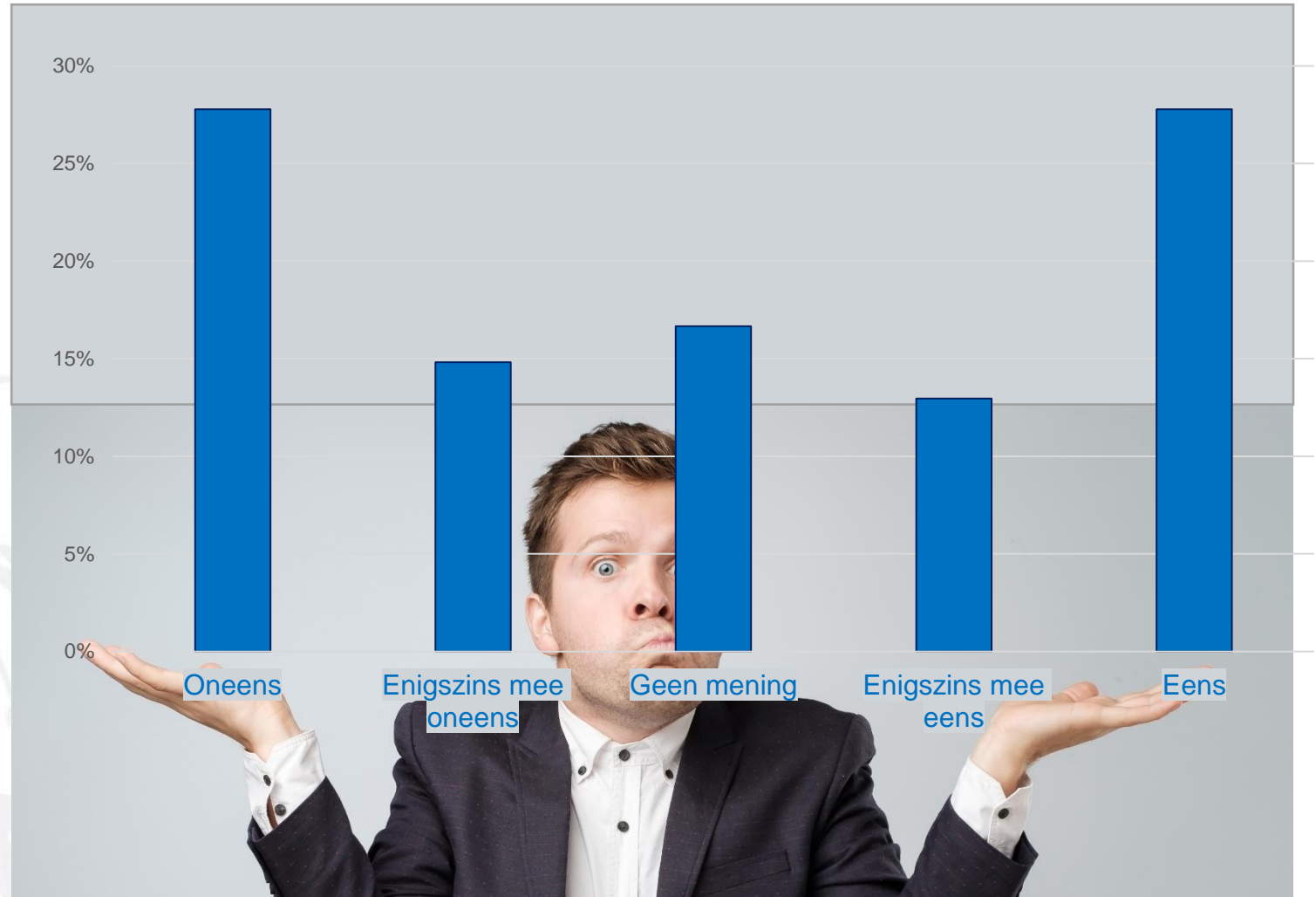


## Besselinkschans:

Verschillende visies en belangen.

Voorbeeld: Is de Besselinkschans onmisbaar als evenemententerrein?

Antwoorden lopen sterk uiteen.



## Besselinkschans:

Verschillende visies en belangen.

Doel van dit traject:

Het verschaffen van  
**DUIDELIJKHEID**



## WIE HEBBEN EEN INBRENG?

Scouting

Politiehonden-  
vereniging

Achterhoek  
Toerisme

Toscane

Beleg van Groll

Omwonenden

MACL

Lievelds  
Belang

Agrarieërs

Waterschap

Gemeente

Verenigingen

Feestfabriek

Vragender  
Belang

Provincie

LHV de Rietvoorn

Recreanten

Cultuur-  
historie

Agrarische  
belangen

Aangenaam  
woonklimaat

Natuur,  
landschap en  
biodiversiteit

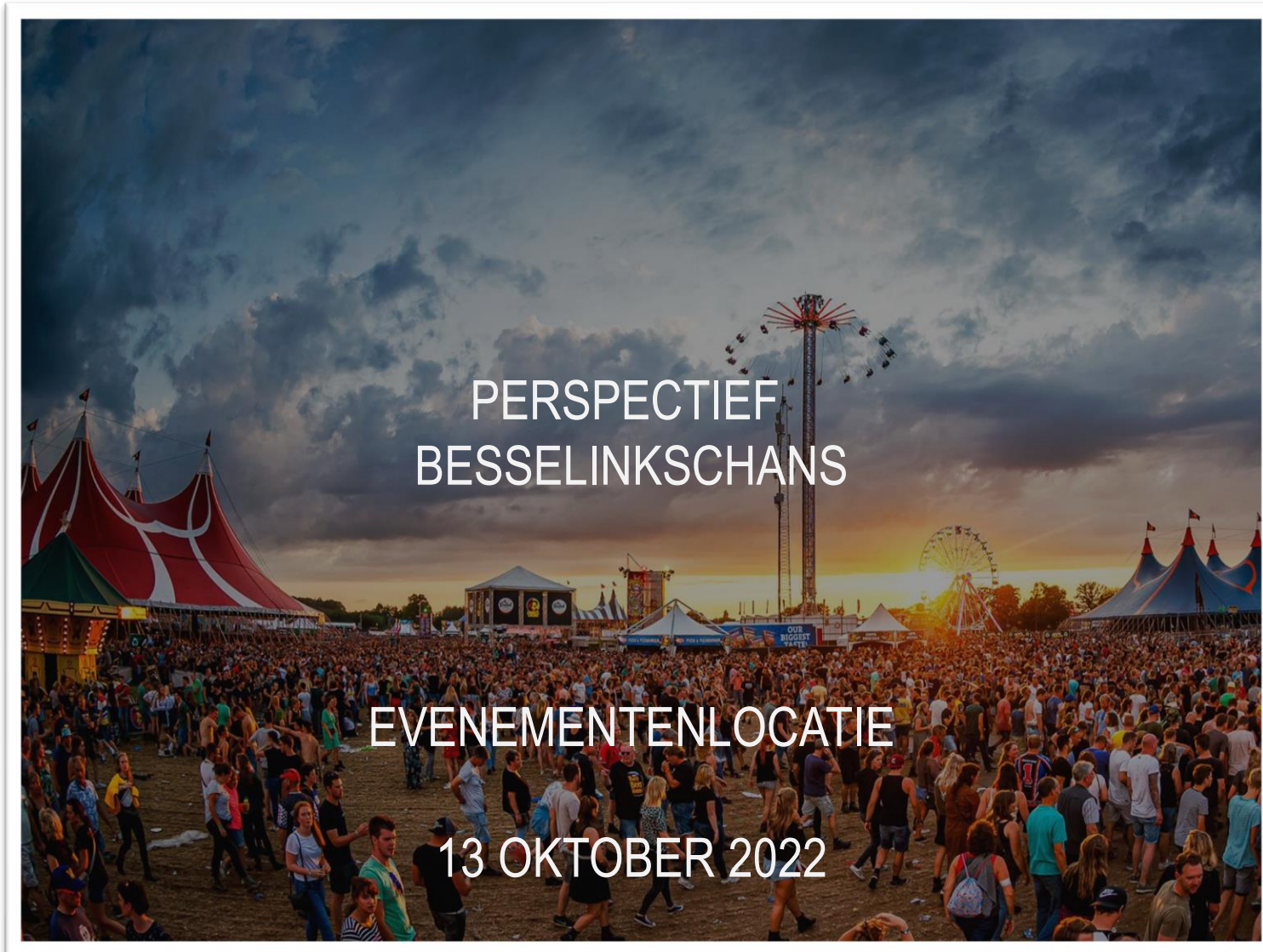
Recreatieve /  
economische waarde  
van gebied meer  
benutten

Meer ruimte  
voor  
verenigings-  
leven

Meer ruimte  
(plek en tijd)  
voor  
evenementen

Verbetering  
infrastructuur  
en beweg-  
wijzering





PERSPECTIEF  
BESSELINKSCHANS

EVENEMENTENLOCATIE

13 OKTOBER 2022



PERSPECTIEF  
BESSELINKSCHANS

actief en sportief

13 oktober 2022



# PERSPECTIEF BESSELINKSCHANS

Landschap

16 November 2022

## Vragenlijst over de Besselinkschans

De gemeente is met diverse partijen bezig met het ontwikkelen van een 'gebiedsperspectief' Besselinkschans. Hoe kunnen we de Besselinkschans ook in de toekomst blijven gebruiken voor sport, hobby, evenementen, toerisme, natuur, landbouw, archeologie, historie en misschien wel meer.

We zijn benieuwd naar uw **PERSPECTIEF** **BESSELINKSCHANS** de Besselinkschans. Deelt u deze met ons? Het neemt maar 5 minuten van uw tijd.

Alvast hartelijk bedankt voor het invullen van deze vragenlijst!

[Log in bij Google](#) om je voortgang op te slaan. [Meer informatie](#)

\*Vereist

### VRAGENLIJST

Als u denkt aan de Besselinkschans, welke drie woorden of begrippen of welk <sup>\*</sup> gevoel, komt dan bij u op: **DECEMBER 2022**

Jouw antwoord



## Algemeen:

- Meer ruimte voor evenementen en horeca;
- Onderscheid in opbouw/afbreekdagen en showdagen;
- Maak gewoon bos van Gelders Natuurnetwerk gronden binnen het evenemententerrein (afspraken);
- Toscane open tot 1 uur 's nachts voor bruiloften;
- Veiligstellen woonklimaat woning Heringsaweg 9 geeft beperkingen.



## De Feestfabriek:

- voldoende ruimte voor de Zwarte Cross;
- betere voorzieningen (elektra en water);
- 7 showdagen extra voor Zwarte Cross en wellicht ander evenement.



## Openluchttheater:

- een vaste plek;
- toegang voor trucks (als het op de Engelse Schans zou zijn);
- 20 showdagen.





## Algemeen:

- Meer ruimte voor activiteiten en sportief gebruik;
- Meer / betere ATB-routes realiseren;
- Hengelsportvereniging wil meer zeggenschap over water en gebruik en wil uitbreiden (richting scouting);
- Scouting wil bestemming op gehele eigendom (scouting label terrein) zodat het grasveld beplant kan worden;
- Hondensport wil duidelijkheid en blijft wat hen betreft op de huidige locatie.



## Met betrekking tot MACL:

- Een sportwedstrijd is geen evenement, maar onderdeel van het reguliere gebruik (sport);
- I.p.v. 3 weekenden wil MACL 6 weekenden of 12 dagen crosswedstrijden kunnen organiseren (vergt aanpassing milieuvergunning);
- Geen nieuwe camping/recreatieverblijven meer;
- Verwijder de recreatiebestemming op het wijndomein;
- MACL wil af van onderhoud Engelse Schans door uitruil met oostelijk deel van crossterrein (eigendom gemeente).



## Algemeen:

- Meer landschap en natuur, minder activiteiten en minder toegankelijk maken van het gebied;
- Meer ontwikkeling van natuur en landschap;
- Bekenstructuur versterken met natuurlijke oevers;
- Vasthouden water;
- Singelstructuur versterken;
- Kwaliteit van bossen is slecht. Rond de Engelse Schans kan bos vervangen worden door heide;
- Minder wandelpaden, geen ATB-routes.



## In relatie met evenementen:

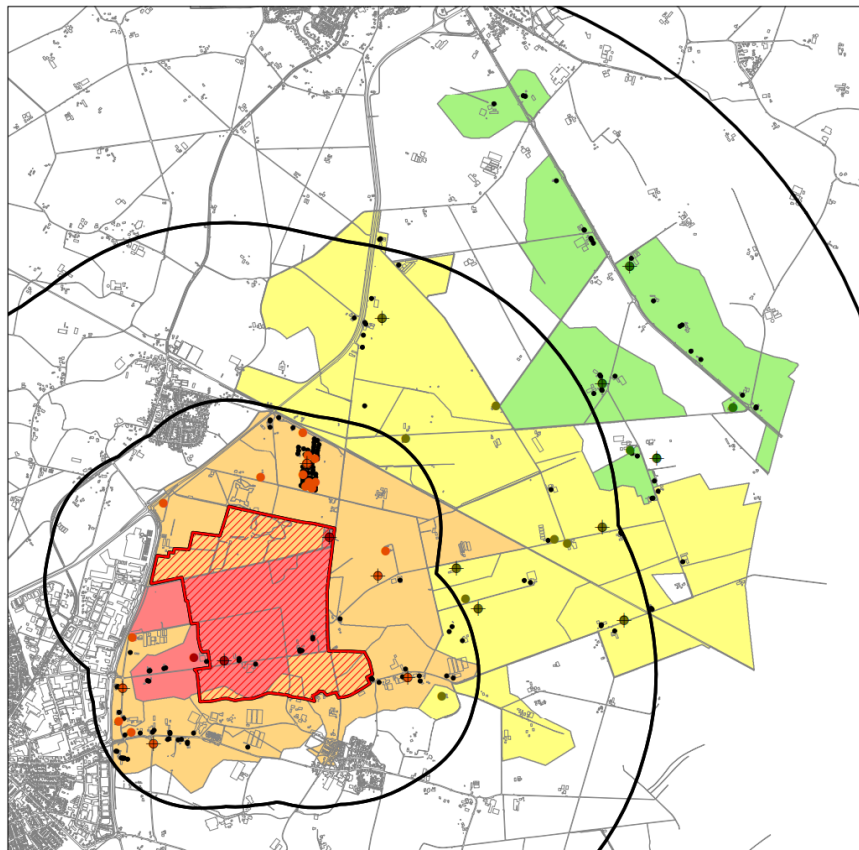
- Aantal evenementen beperken tot Zwarte Cross;
- Geen openluchttheater;
- Aantal wedstrijden MACL niet méér, liever minder;
- Duidelijke afspraken met organisatoren en duidelijke informatie over tijdstippen en uitvoering van evenementen. Hierdoor is afstemming mogelijk voor de verhuur van vakantiewoningen.



# Enquête

Respondenten: 54 van de 150

Via postcode inschatting afstand tot het evenemententerrein



- Legenda**
-  Bestemming\_evenemententerrein
  -  Zonering evnm.terrein (750m, 2 km, 4 km)
- Deelname enquête**
- Classificatie**
-  Valt in het zwaartepunt van het gebied
  -  Zit op korte afstand van het gebied
  -  Zit op grotere afstand van het gebied
  -  Zit op grote afstand van het gebied
  -  Overige woningen incl. logiesfunctie
- Postcodegebieden enquête**
- Classificatie**
-  Valt in het zwaartepunt gebied
  -  Zit op korte afstand van het gebied
  -  Zit op grotere afstand van het gebied
  -  Zit op groter afstand van het gebied
  -  Zwaartepunt\_pcodegebieden

**Vragenlijst over de Besselinkschans**

De gemeente is met diverse partijen bezig met het ontwikkelen van een 'gebiedsperspectief' Besselinkschans. Hoe kunnen we de Besselinkschans ook in de toekomst blijven gebruiken voor sport, hobby, evenementen, toerisme, natuur, landbouw, archeologie, historie en misschien wel meer.

We zijn benieuwd naar uw beeld van de toekomst van de Besselinkschans. Deelt u deze met ons? Het neemt maar 5 minuten van uw tijd.

Alvast hartelijk bedankt voor het invullen van deze vragenlijst!

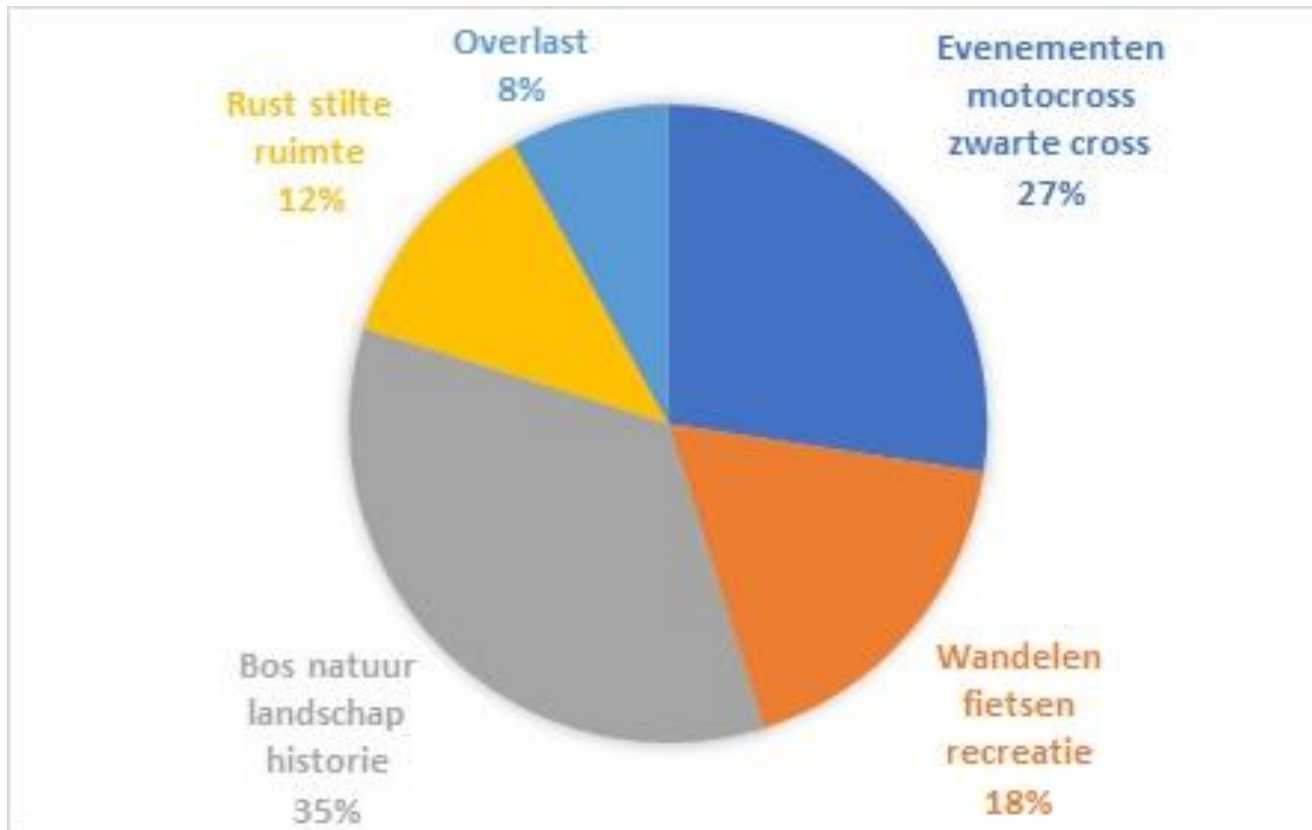
[Log in bij Google](#) om je voortgang op te slaan. [Meer informatie](#)

\*Vereist

Als u denkt aan de Besselinkschans, welke drie woorden of begrippen of welk gevoel, komt dan bij u op: \*

Jouw antwoord

Als u denkt aan de Besselinkschans, welke drie woorden of begrippen of welk gevoel, komen dan bij u op? Meerdere antwoorden mogelijk.



### Vragenlijst over de Besselinkschans

De gemeente is met diverse partijen bezig met het ontwikkelen van een 'gebiedsperspectief' Besselinkschans. Hoe kunnen we de Besselinkschans ook in de toekomst blijven gebruiken voor sport, hobby, evenementen, toerisme, natuur, landbouw, archeologie, historie en misschien wel meer.

We zijn benieuwd naar uw beeld van de toekomst van de Besselinkschans. Deelt u deze met ons? Het neemt maar 5 minuten van uw tijd.

Alvast hartelijk bedankt voor het invullen van deze vragenlijst!

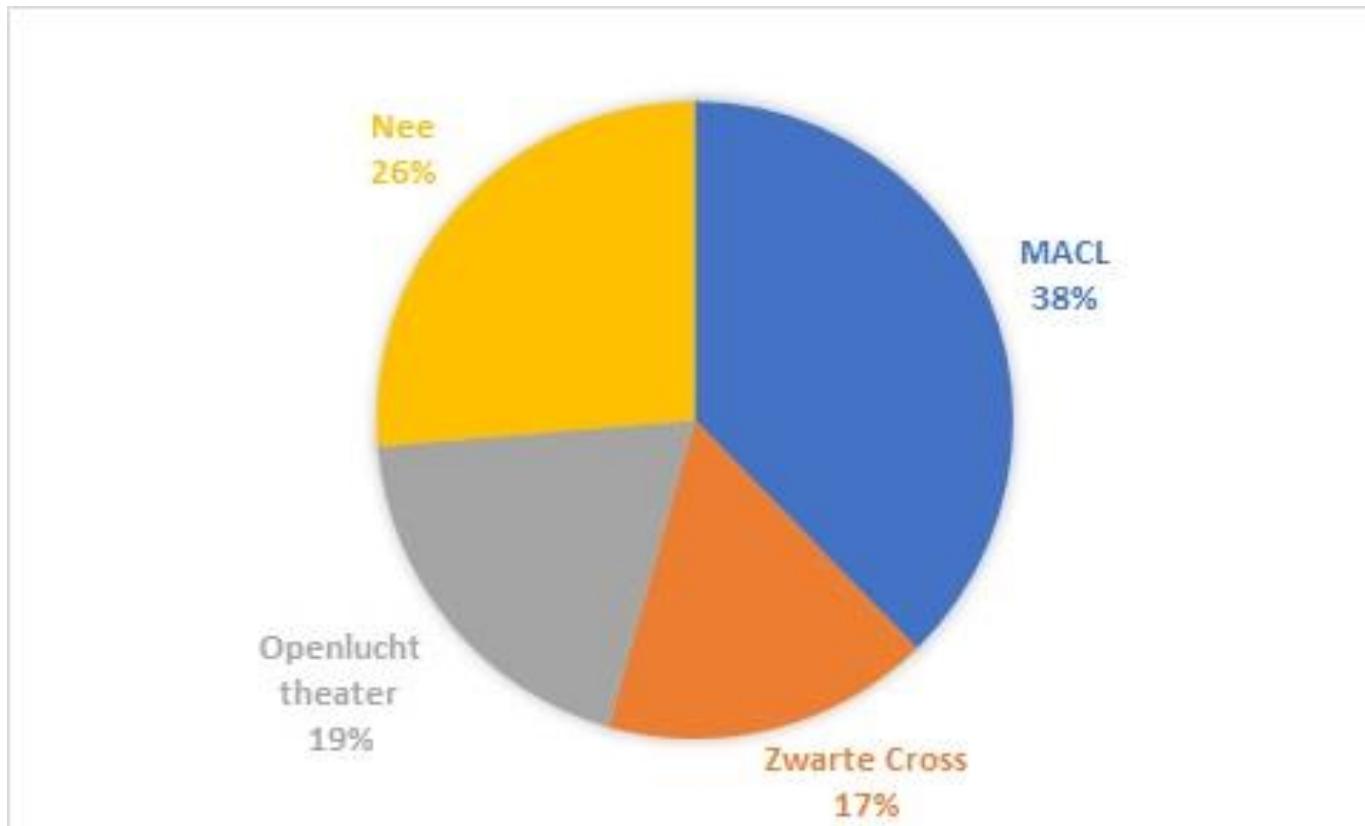
[Log in bij Google](#) om je voortgang op te slaan. [Meer informatie](#)

\*Vereist

Als u denkt aan de Besselinkschans, welke drie woorden of begrippen of welk gevoel, komt dan bij u op: \*

Jouw antwoord

## Bezoekt u evenementen en activiteiten die georganiseerd worden op de Besselinkschans?



### Vragenlijst over de Besselinkschans

De gemeente is met diverse partijen bezig met het ontwikkelen van een 'gebiedsperspectief' Besselinkschans. Hoe kunnen we de Besselinkschans ook in de toekomst blijven gebruiken voor sport, hobby, evenementen, toerisme, natuur, landbouw, archeologie, historie en misschien wel meer.

We zijn benieuwd naar uw beeld van de toekomst van de Besselinkschans. Deelt u deze met ons? Het neemt maar 5 minuten van uw tijd.

Alvast hartelijk bedankt voor het invullen van deze vragenlijst!

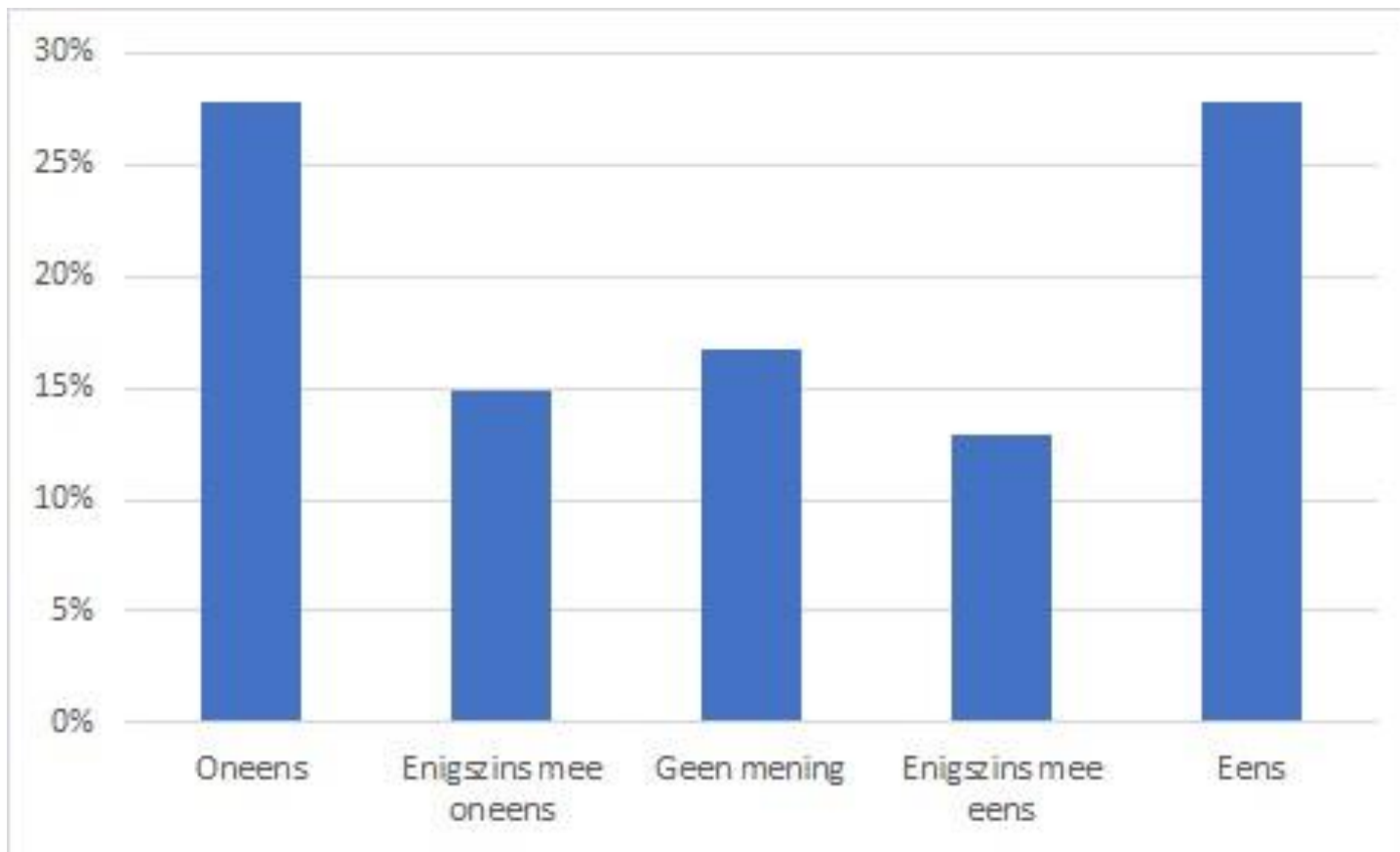
[Log in bij Google](#) om je voortgang op te slaan. [Meer informatie](#)

\*Vereist

Als u denkt aan de Besselinkschans, welke drie woorden of begrippen of welk gevoel, komt dan bij u op: \*

Jouw antwoord

## Stelling: De Besselinkschans is onmisbaar als evenemententerrein



### Vragenlijst over de Besselinkschans

De gemeente is met diverse partijen bezig met het ontwikkelen van een 'gebiedsperspectief' Besselinkschans. Hoe kunnen we de Besselinkschans ook in de toekomst blijven gebruiken voor sport, hobby, evenementen, toerisme, natuur, landbouw, archeologie, historie en misschien wel meer.

We zijn benieuwd naar uw beeld van de toekomst van de Besselinkschans. Deelt u deze met ons? Het neemt maar 5 minuten van uw tijd.

Alvast hartelijk bedankt voor het invullen van deze vragenlijst!

[Log in bij Google](#) om je voortgang op te slaan. [Meer informatie](#)

\*Vereist

Als u denkt aan de Besselinkschans, welke drie woorden of begrippen of welk gevoel, komt dan bij u op: \*

Jouw antwoord



## Wat vindt u positief aan de evenementen en activiteiten op de Besselinkschans?

(meer antwoorden mogelijk)

|                                   |                           |
|-----------------------------------|---------------------------|
| Goed georganiseerd                | 15 keer genoemd           |
| Goed voor economie, werk, inkomen | 12 keer genoemd           |
| Gezellig, leuk en reuring         | 12 keer genoemd           |
| Toerisme, bekendheid, trots       | 11 keer genoemd           |
| Niets positiefs                   | (20% van de respondenten) |

### Vragenlijst over de Besselinkschans

De gemeente is met diverse partijen bezig met het ontwikkelen van een 'gebiedsperspectief' Besselinkschans. Hoe kunnen we de Besselinkschans ook in de toekomst blijven gebruiken voor sport, hobby, evenementen, toerisme, natuur, landbouw, archeologie, historie en misschien wel meer.

We zijn benieuwd naar uw beeld van de toekomst van de Besselinkschans. Deelt u deze met ons? Het neemt maar 5 minuten van uw tijd.

Alvast hartelijk bedankt voor het invullen van deze vragenlijst!

[Log in bij Google](#) om je voortgang op te slaan. [Meer informatie](#)

\*Vereist

Als u denkt aan de Besselinkschans, welke drie woorden of begrippen of welk gevoel, komt dan bij u op: \*

Jouw antwoord

## Wat vindt u negatief aan de evenementen en activiteiten op de Besselinkschans?

(meer antwoorden mogelijk)

|   |                          |
|---|--------------------------|
| Geluidsoverlast                         | 20 keer genoemd          |
| Rommel en afval                         | 13 keer genoemd          |
| Verkeersdrukke/ stof/geur/wegafsluiting | 13 keer genoemd          |
| Ten kosten van natuur                   | 13 keer genoemd          |
| Niets negatiefs                         | 13% van de respondenten) |

**Vragenlijst over de Besselinkschans**

De gemeente is met diverse partijen bezig met het ontwikkelen van een 'gebiedsperspectief' Besselinkschans. Hoe kunnen we de Besselinkschans ook in de toekomst blijven gebruiken voor sport, hobby, evenementen, toerisme, natuur, landbouw, archeologie, historie en misschien wel meer.

We zijn benieuwd naar uw beeld van de toekomst van de Besselinkschans. Deelt u deze met ons? Het neemt maar 5 minuten van uw tijd.

Alvast hartelijk bedankt voor het invullen van deze vragenlijst!

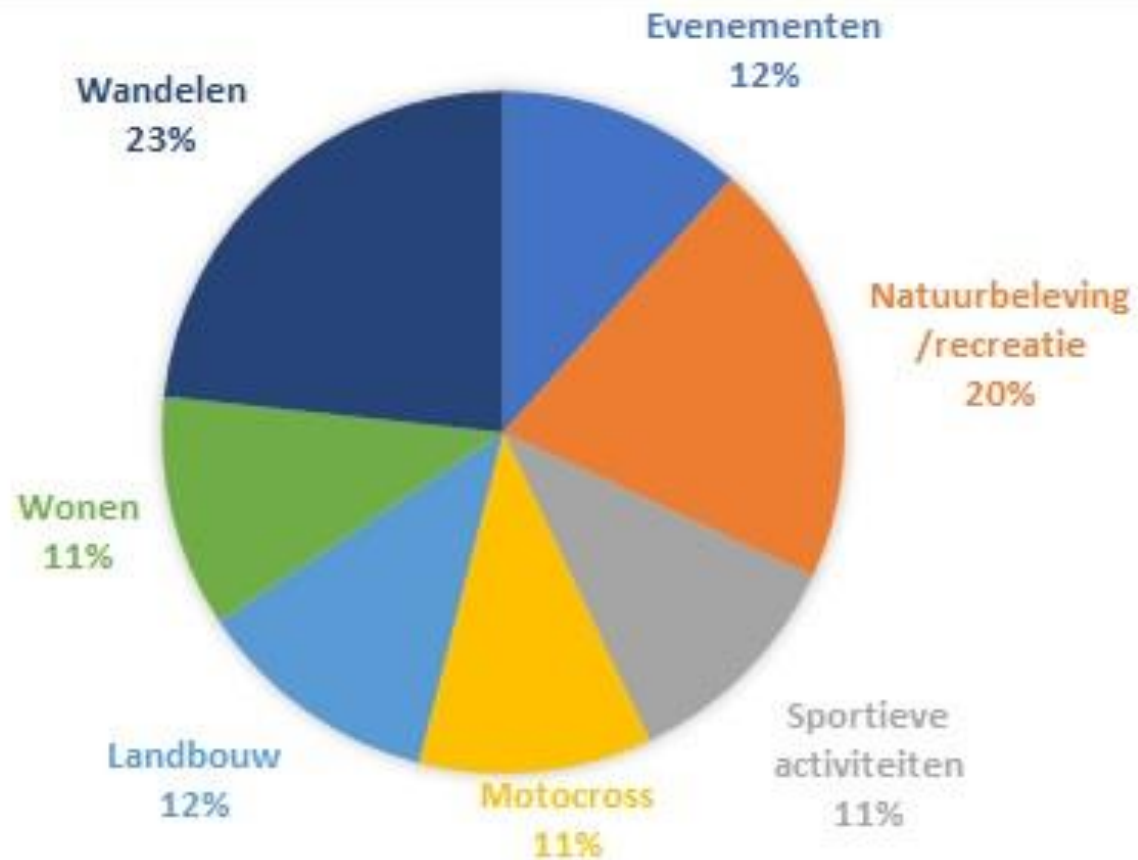
[Log in bij Google](#) om je voortgang op te slaan. [Meer informatie](#)

\*Vereist

Als u denkt aan de Besselinkschans, welke drie woorden of begrippen of welk gevoel, komt dan bij u op: \*

Jouw antwoord

## Welke activiteiten op de Besselinkschans zijn belangrijk voor het gebied?



### Vragenlijst over de Besselinkschans

De gemeente is met diverse partijen bezig met het ontwikkelen van een 'gebiedsperspectief' Besselinkschans. Hoe kunnen we de Besselinkschans ook in de toekomst blijven gebruiken voor sport, hobby, evenementen, toerisme, natuur, landbouw, archeologie, historie en misschien wel meer.

We zijn benieuwd naar uw beeld van de toekomst van de Besselinkschans. Deelt u deze met ons? Het neemt maar 5 minuten van uw tijd.

Alvast hartelijk bedankt voor het invullen van deze vragenlijst!

[Log in bij Google](#) om je voortgang op te slaan. [Meer informatie](#)

\*Vereist

Als u denkt aan de Besselinkschans, welke drie woorden of begrippen of welk gevoel, komt dan bij u op: \*

Jouw antwoord

## Expert Judgement:

Afweging gemaakt van 3 scenario's (event, actief en landschap) met effecten op:

- De natuurlijke omgeving
- Het woonklimaat
- Economie

Synthese van scenario's

## Sterkere en robuustere landschapsstructuur:

- Aanpassen natuurdoeltypen omgeving Engelse Schans, boscompensatie elders;
- Versterking bekenstructuur samen met Waterschap Rijn en IJssel;
- Aanpassen aanduiding GO/GNN in overleg met provincie, Waterschap Rijn en IJssel, compenseren in of grenzend aan EVZ en in samenwerking met betrokken belanghebbenden.



## Bestendigen evenementen, sport en cultuur:

- 2 evenementen waarvan één Zwarte Cross met (beperkte) ontwikkelingsruimte;
- Geen openluchttheater: we gaan op zoek andere locatie elders;
- Engelse Schans: uitruil met MACL voor oostelijk deel crossbaan. Daarna optie voor kleinschalige, niet belastende activiteiten;
- Motorcross: beperkt meer wedstrijden per jaar mogelijk onder voorwaarden voor geluid en stikstof (elektrische motorcross?).

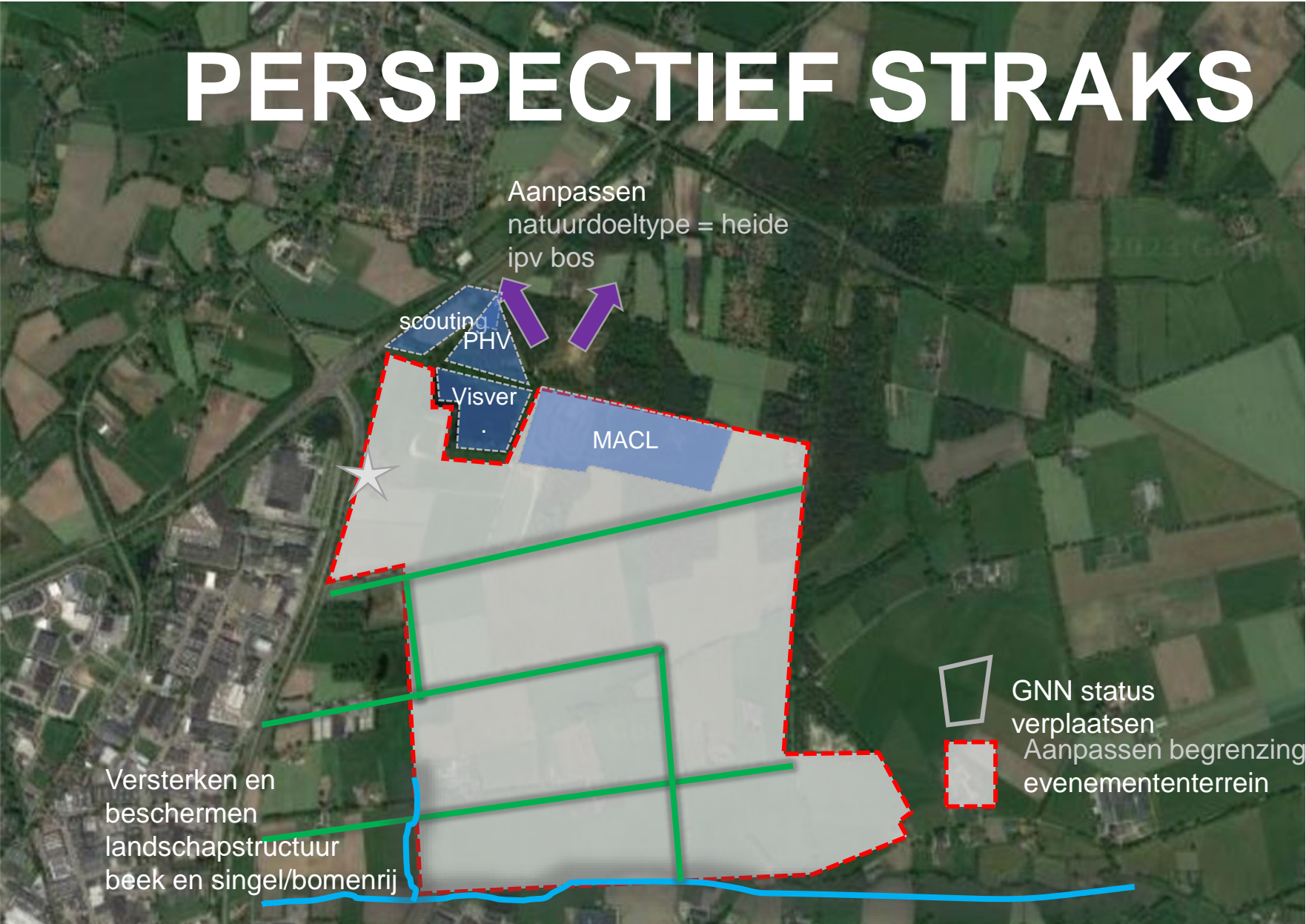


## Overig:

- Meer ruimte voor horeca, mits woonkwaliteit Heringsaweg 9 niet verslechtert;
- Hondensport en scouting adequaat bestemmen op huidige locaties;
- Visvereniging krijgt (meer) zeggenschap over eigendom en beheer en in overleg met scouting onderzoeken we uitbreidingsmogelijkheden.



# PERSPECTIEF STRAKS



Aanpassen  
natuurdoeltype = heide  
ipv bos

scouting  
PHV

Visver

MACL

GNN status  
verplaatsen  
Aanpassen begrenzing  
evenemententerrein

Versterken en  
beschermen  
landschapstructuur  
beek en singel/bomenrij



## Afspraken en voorwaarden:

- Afspraken met alle betrokken partijen en werken condities verder uit. We stemmen dit af met betrokkenen en omliggende belanghebbenden;
- We maken een gebiedsagenda met taken en afspraken, deze wordt in overleg met betrokkenen in tijdsinterval geëvalueerd en geactualiseerd;
- We leggen afspraken vast in convenanten;
- We passen bestemmingsplan en evenementenbeleid aan;
- We verbeteren informatievoorziening en communicatie over de Schans.



## Vervolg:

- Bijeenkomst 18 januari 2023;
- Informatie online voor iedereen;
- Collegebesluit koers (maart 2023);
- Vaststellen door de gemeenteraad (2<sup>e</sup> kwartaal 2023);
- Daarna: uitwerking afspraken in gebiedsagenda, maken afspraken en vastleggen in convenanten (3<sup>e</sup> en 4<sup>e</sup> kwartaal 2023)



gemeente  
**Oost Gelre**

# Denkrichting Besselinkschans

VRAGEN, OPMERKINGEN EN SUGGESTIES