

LICHTENVOORDE, OMGEVING GEMEENTEHUIS

RUIMTELIJKE ANALYSE



BOUWHOOGTEN

TYOLOGIEËN



GROEN ELEMENTEN (OPENBAAR)



FUNCTIES

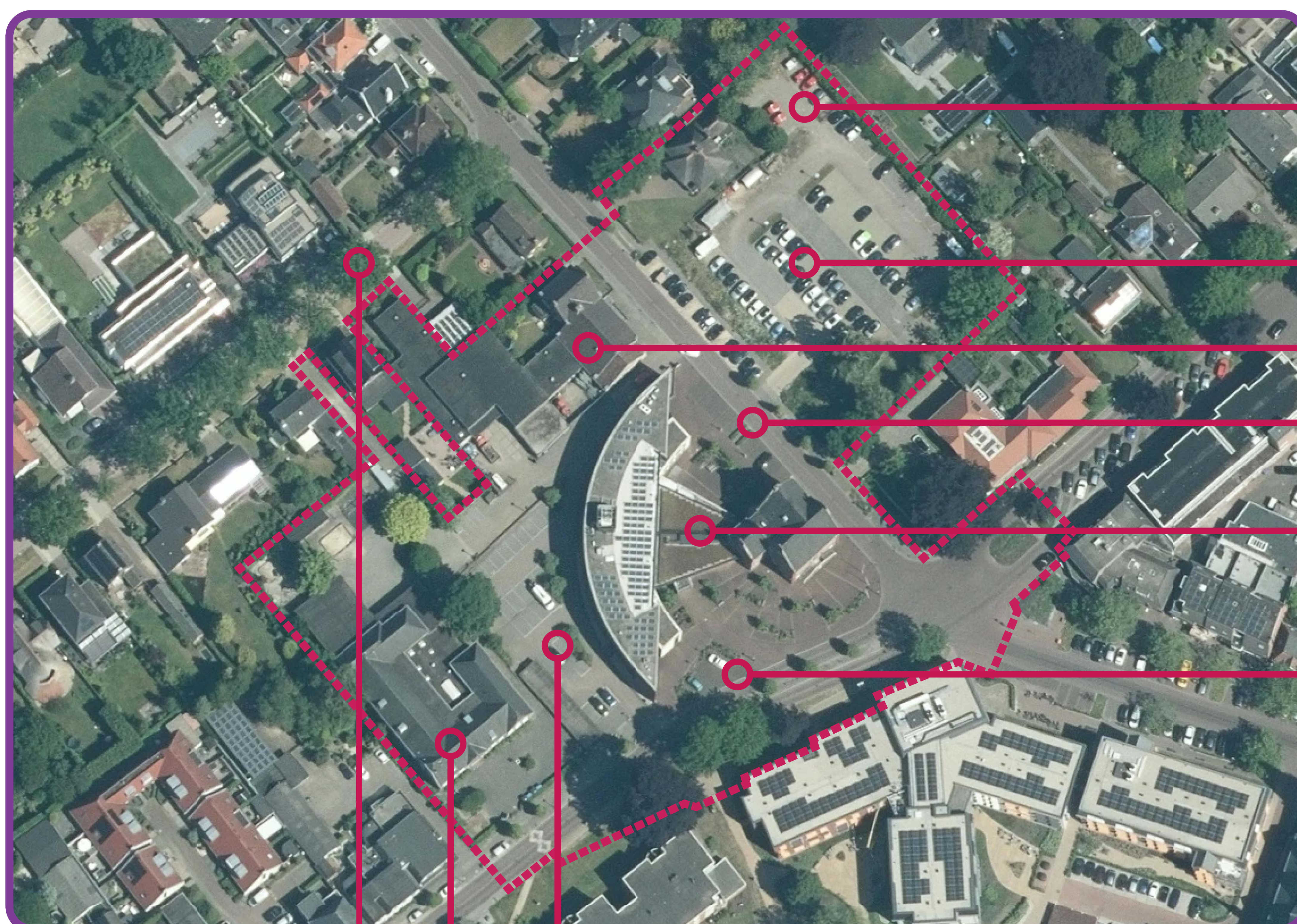


LICHTENVOORDE, OMGEVING GEMEENTEHUIS

UITGANGSPUNTEN VOOR VISIE EN BESTAANDE SITUATIE

UITGANGSPUNTEN, OPGAVE EN AMBITIE

- GEMEENTEHUIS EN DIRECTE OMGEVING ALS ENTREE VAN CENTRUM (RUIMTELIJKE CONNECTIE MAKEN)
- BEHOUD VAN HET KARAKTERISTIEKE SCHOOLGEBOUW MET EEN NIEUWE INVULLING (HUISVESTING GEMEENTE EN MAATSCHAPPELIJKE/CULTURELE FUNCTIES)
- ZOEKTOCHT NAAR EEN SAMENHANGENDE RUIMTELIJKE EENHEID
- GEMEENTEHUIS ALS PLEK VOOR ONTMOETING
- GOEDE BEREIKBAARHEID GEMEENTEHUIS
- OPENBARE RUIMTE VERBETEREN, ZOEKEN NAAR EENHEID, PRIMAIR INGERICHT VOOR KLIMAATADAPTIEVE MAATREGELEN EN BIODIVERSITEIT
- PARKEEROPGAVE GEMEENTEHUIS EN VOORMALIGE SCHOOL:
 - VRAAG GEMEENTEHUIS: MIN. 80 PP (INCL. BEZOEKERSPARKEREN, LADEN, POLITIE EN MINDERVERVALDEN)
 - VRAAG EIGEN WAGENPARK: 12 PP
 - VRAAG NIEUWE FUNCTIES IN OUDE SCHOOL: 10 PP
 - VRAAG TOTAAL: 102 PP
- ZO VEEL MOGELIJK VAN DE VRAAG OPLOSSEN ROND GEMEENTEHUIS, MITS RUIMTELIJK KWALITATIEF INGEPAST
- ONDERZOEK: BIJ EEN TEKORT AAN PARKEREN BIJ GEMEENTEHUIS RESTERENDE VRAAG AAN DE RAND VAN HET CENTRUM OPLOSSEN (LONGA TERREIN)



Dienstauto's
16 parkeerplekken

Tijdelijk parkeerterrein op oude locatie Rabobank
104 parkeerplekken, incl. haakse plekken aan Raadhuisstraat

Voormalige postkantoor
Raadhuisstraat
10 parkeerplekken, incl. mindervaliden, laden en politie

Gemeentehuis

Varsveldseweg
Mindervaliden (2) en politie (1)

Parkeerdrukmeting
Onderzoeksg gebied drukste moment:
113 plekken bezet van de totaal 134 beschikbare PP (overdag op werkdag)

----- ONDERZOEKSGEBIED

PARKEERTERREIN
32 parkeerplekken, incl. mindervaliden (2)

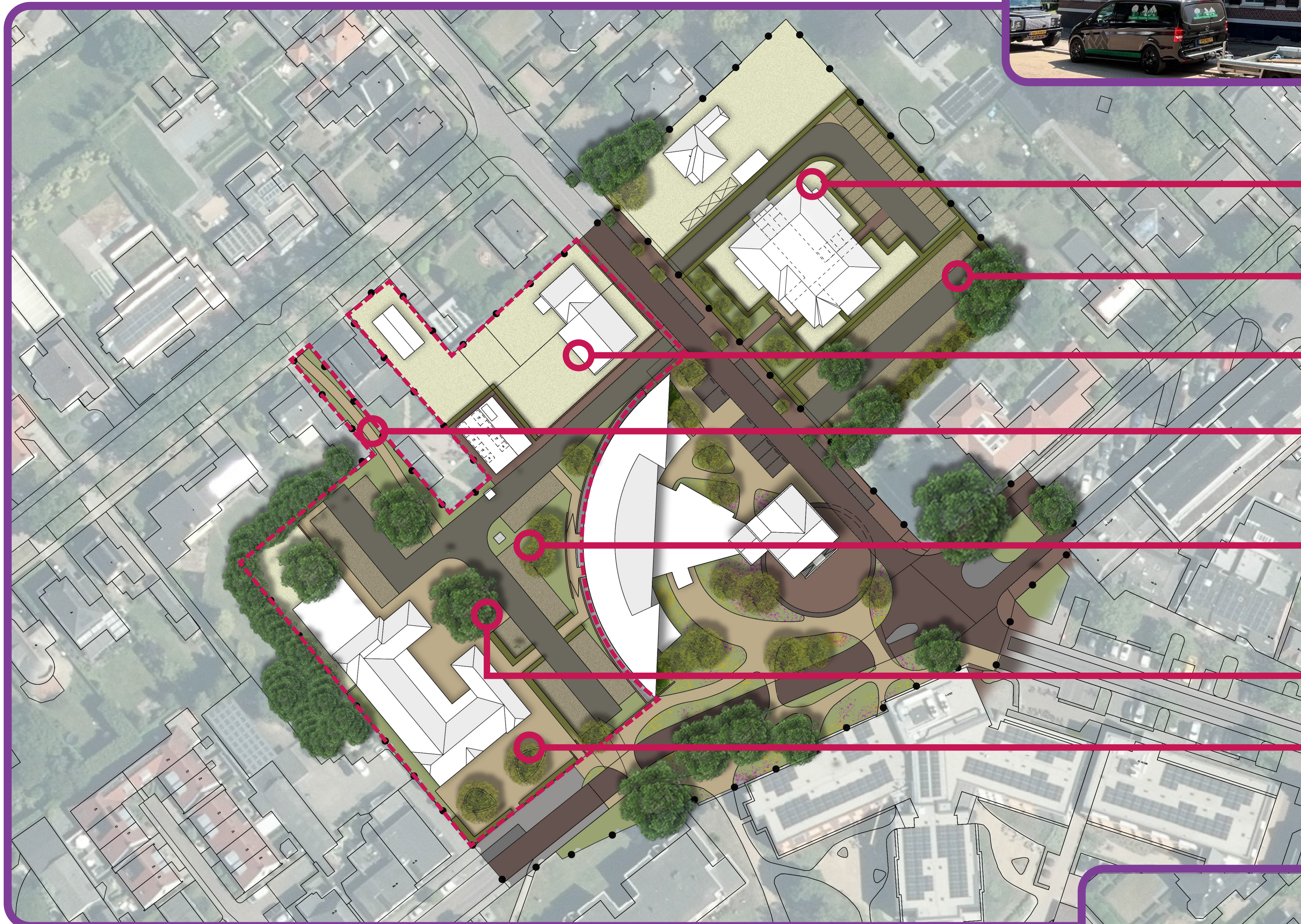
VOORMALIGE SCHOOL

MIDDACHTENSTRAAT

LICHTENVOORDE, OMGEVING GEMEENTEHUIS

VOORKEURSMODELLEN

MODEL 1



**KLEINSCHALIG
APPARTEMENTENCOMPLEX**

PARKEREN RAADHUISSTRAAT
KLIMAATADAPTIEF INGERICHT, 35-40 PARKEERPLEKKEN

2 WONINGEN
IN VOORMALIGE POSTKANTOOR

VERBINDING MIDDACHTENSTRAAT

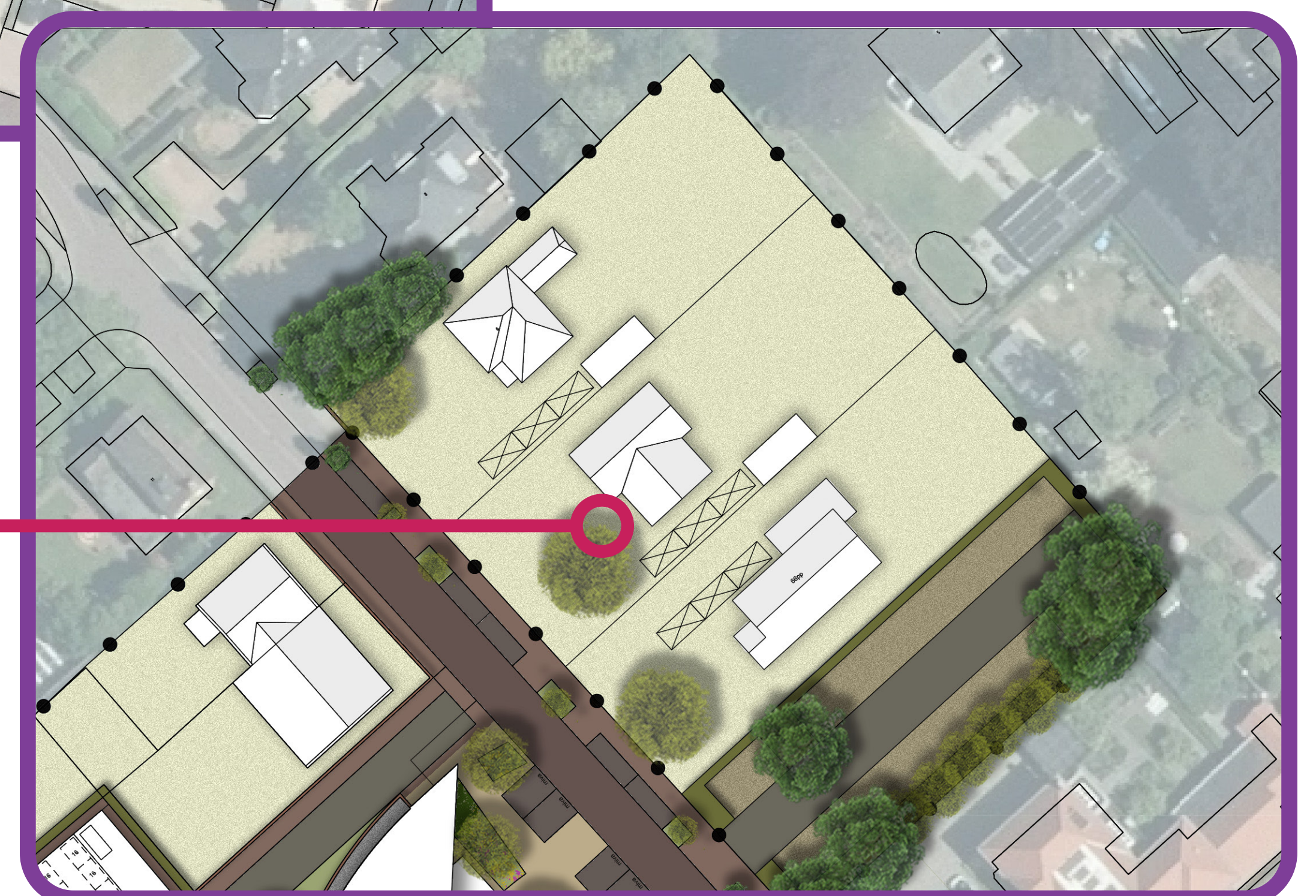
PARKEREN ACHTER GEMEENTEHUIS
45-55 PARKEERPLEKKEN, INCL. LAADPLEKKEN
EN MINDER-VALIDEN PARKEERPLEKKEN

ZIJZIJDE SCHOOL PROMINENTER IN BEELD

VOORPLEIN SCHOOL

1:500

**2 NIEUWE VRIJSTAANDE WONINGEN
(OF MET APPARTEMENTEN)**



PLANNING

PROGRAMMA GEEF LICHTENVOORDE KLEUR 2017:

- Omgeving gemeentehuis als mooie entree van het centrum
- Nieuwe invulling van de karakteristieke voormalige school naast het gemeentehuis
- Kansen om de openbare ruimte te verbeteren en dit gebied meer te betrekken bij het centrum

**START STEDENBOUWKUNDIGE VISIE
SEPTEMBER 2023**

**ONDERZOEK NAAR RUIMTELIJKE MODELLEN
SEPTEMBER – NOVEMBER 2023**

**1^E INLOOPAVOND OMGEVING EN ANDERE BELANGHEBBENDEN
28 NOVEMBER 2023**

**OPBRENGST INLOOPBIJENKOMST VERWERKEN IN STEDENBOUWKUNDIGE VISIE (PLANKAART)
NOVEMBER '23 – MAART '24**

**2^E INLOOPBIJENKOMST OMGEVING EN ANDERE
BELANGHEBBENDEN**

**CONCEPT STEDENBOUWKUNDIGE VISIE AFSTEMMEN MET GEMEENTERAAD EN WELSTAND
APRIL 2024**

**AFRONDEN DEFINITIEVE STEDENBOUWKUNDIGE VISIE EN VASTSTELLEN IN GEMEENTERAAD
MEI-JULI 2024**

MODEL 2

